



ΕΛΛΗΝΙΚΗ ΔΗΜΟΚΡΑΤΙΑ
Υπουργείο Παιδείας, Θρησκευμάτων
και Αθλητισμού

ΥΠΟΥΡΓΕΙΟ ΠΑΙΔΕΙΑΣ, ΘΡΗΣΚΕΥΜΑΤΩΝ & ΑΘΛΗΤΙΣΜΟΥ



ΕΠΑ.Λ.

Ένα Λύκειο με προοπτική

Τι τίτλους σπουδών μου προσφέρει το ΕΠΑ.Λ.;;;

- 1^ο **Απολυτήριο Λυκείου**, ισότιμο με το απολυτήριο Γενικού Λυκείου, τόσο για την πρόσβαση στην Ανώτατη Εκπαίδευση (Πανεπιστήμια), όσο και για την πρόσληψη στον ευρύτερο δημόσιο τομέα, μετά τις ενδοσχολικές εξετάσεις
- 2^ο **Πτυχίο Ειδικότητας επιπέδου 4**, μετά από ενδοσχολικές εξετάσεις, το οποίο εξασφαλίζει το δικαίωμα να λάβω άδεια άσκησης επαγγέλματος και πρόσβαση στην αγορά εργασίας.

- Α' Τάξη
- Β' Τάξη (Επιλογή τομέα)
- Γ' Τάξη (Επιλογή ειδικότητας)

α. Απολυτήριο λυκείου

β. Πτυχίο επιπέδου 4

Δυνατότητα: γ. Μαθητεία με προαιρετική πιστοποίηση για πτυχίο επιπέδου 5

δ. Κατατακτήριες εξετάσεις στα Α.Ε.Ι

ΦΟΙΤΗΣΗ ΕΠΑ.Λ.



Α' ΤΑΞΗ



Μαθήματα
γενικής
παιδείας, επιλογής &
προσανατολισμού

Β' ΤΑΞΗ



ΤΟΜΕΙΣ
(5)

Γ' ΤΑΞΗ



ΕΙΔΙΚΟΤΗΤΕΣ
(7)

ΜΑΘΗΤΕΙΑ



1 ΕΠΙΠΛΕΟΝ
ΠΡΟΑΙΡΕΤΙΚΟ
ΕΤΟΣ

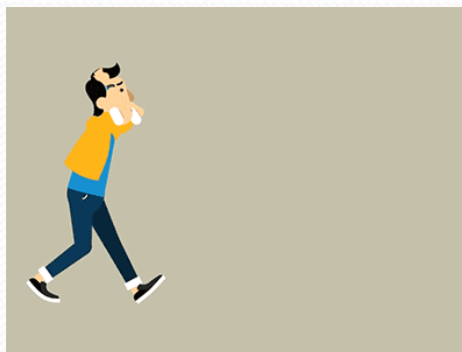
ΜΑΘΗΜΑΤΑ Α' ΤΑΞΗΣ ΕΠΑ.Λ.

Μαθήματα Γενικής παιδείας : 22 Ώρες

Μαθήματα Επιλογής: 6 Ώρες

Μαθήματα Προσανατολισμού: 7 Ώρες

ΣΥΝΟΛΟ 35 ώρες

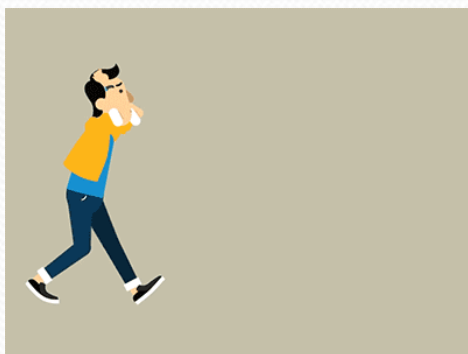


ΜΑΘΗΜΑΤΑ Β' & Γ' ΤΑΞΗΣ ΕΠΑ.Λ.

Μαθήματα Γενικής παιδείας : 12 Ώρες

Μαθήματα Ειδικότητας

(εργαστήρια και θεωρία) : 23 Ώρες



ΣΥΝΟΛΟ 35 ώρες

ΔΥΝΑΤΟΤΗΤΕΣ ΑΠΟΦΟΙΤΩΝ ΕΠΑ.Λ.

- ✘ **Να εισαχθούν στα ΑΕΙ** με Πανελλαδικές εξετάσεις σε 4 μαθήματα
2 μαθήματα γενικής, Μαθηματικά & Ν. Ελληνικά
2 μαθήματα ειδικότητας
- ✘ Να συνεχίσουν τις σπουδές τους στις Σχολές Ανώτερης Επαγγελματικής Κατάρτισης (**ΣΑΕΚ πρώην ΙΕΚ**) με εγγραφή στο 3^ο εξάμηνο της ίδιας ειδικότητας .
- ✘ **Να εργαστούν άμεσα** με το πτυχίο επιπέδου 4 της ειδικότητας τους που έχουν αποκτήσει από το ΕΠΑΛ

ΔΥΝΑΤΟΤΗΤΕΣ ΑΠΟΦΟΙΤΩΝ ΕΠΑ.Λ.

- ✦ Να εγγραφούν ως απόφοιτοι ΕΠΑ.Λ. στη Γ' τάξη του ΕΠΑ.Λ. σε **διαφορετική ειδικότητα του ίδιου τομέα** του οικείου τίτλου σπουδών παρακολουθώντας μόνο τα μαθήματα ειδικότητας (23 ώρες) για απόκτηση **πτυχίου δεύτερης ειδικότητας**.
- ✦ Επιπλέον υπάρχει η δυνατότητα του θεσμού της **ΜΑΘΗΤΕΙΑΣ**, ενός 4^{ου} προαιρετικού έτους που περιλαμβάνει **έμμισθη απασχόληση** των μαθητευόμενων σε δημόσιες και ιδιωτικές επιχειρήσεις.

- Διάρκεια: **156 ημέρες**
- Σκοπός της μαθητείας είναι η επαγγελματική κατάρτιση και η αναβάθμιση των επαγγελματικών προσόντων.
- Πρόγραμμα εκπαίδευσης σε εργασιακό χώρο (4 ημέρες/εβδομάδα 8 ώρες την ημέρα) + εργαστηριακό μάθημα στο σχολείο (203 ώρες 1 φορά/εβδομάδα)
- Ο μαθητευόμενος λαμβάνει **ΑΜΟΙΒΗ** το 95% του κατώτατου ημερομισθίου
- παρέχεται πλήρης **ασφαλιστική κάλυψη** και **υγειονομική περίθαλψη.**



ΜΕΤΑΛΥΚΕΙΑΚΟ ΕΤΟΣ- ΤΑΞΗ ΜΑΘΗΤΕΙΑΣ

- **Πτυχίο ειδικότητας επιπέδου 5**, μετά από εξετάσεις πιστοποίησης
- **Κατατακτήριες εξετάσεις σε τμήματα Α.Ε.Ι.** συναφούς ειδικότητας με αυτήν του ανώτερου διπλώματος με ποσοστό έως 5%.
- Δυνατότητα εγγραφής έχουν οι απόφοιτοι με απολυτήριο και πτυχίο σπουδών ΕΠΑ.Λ. που είναι εκτός απασχόλησης, κατάρτισης ή εκπαίδευσης



ΜΕΤΑΛΥΚΕΙΑΚΟ ΕΤΟΣ-ΤΑΞΗ ΜΑΘΗΤΕΙΑΣ ΟΦΕΛΗ

- Ανάπτυξη δεξιοτήτων
- Απασχόληση για μεγαλύτερο χρονικό διάστημα και σε καλύτερα αμειβόμενες θέσεις
- Βελτίωση πρακτικών δεξιοτήτων που ζητά η αγορά εργασίας
- Απόκτηση εργασιακής εμπειρίας
- Πιστοποιημένη προϋπηρεσία για την βελτίωση του βιογραφικού
- Ανάπτυξη προσόντων και βελτίωση απασχόλησης



ΠΡΟΣΒΑΣΗ ΣΤΗΝ ΤΡΙΤΟΒΑΘΜΙΑ ΕΚΠ/ΣΗ

- × **20%** στην Ανώτατη Σχολή Παιδαγωγικής και Τεχνολογικής Εκπαίδευσης (ΑΣΠΑΙΤΕ), των Ανώτερων Σχολών Τουριστικής Εκπ/σης (ΑΣΤΕ),
- × **10%** σε συναφείς σχολές με τους τομείς που αποφοιτούν και σχολές της κοινής ομάδας (ΤΕΦΑΑ, Θεατρικές, Μουσικές και σχολές Κινηματογράφου)
- × **5%** επί του αριθμού των θέσεων σε τμήματα των Πανεπιστημίων (Πολυτεχνικών σχολών, Ιατρικής, Οδοντιατρικής, Κτηνιατρικής, Φαρμακευτικής, Φυσικής, Βιολογίας και Γεωλογίας).
- × **ειδικό ποσοστό** θέσεων σε σχολές της κοινής ομάδας (Ανώτερων Στρατιωτικών Σχολών, Υπαξιωματικών Ενόπλων Δυνάμεων, Σχολής Αστυφυλάκων, Σχολής Πυροσβεστών, Σχολών της Ακαδημίας Εμπορικού Ναυτικού)

ΠΡΟΣΒΑΣΗ ΣΤΗΝ ΤΡΙΤΟΒΑΘΜΙΑ ΕΚΠ/ΣΗ

- Τμήματα **κοινής ομάδας** για υποψηφίους/ες όλων των τομέων
- Στρατιωτικές Σχολές (Υπαξιωματικών, Ανώτερων Στρατιωτικών Σχολών)
 - Ακαδημίες Εμπορικού Ναυτικού
 - Αστυνομικές Σχολές
 - Σχολή Πυροσβεστικής
 - Σχολή Δοκίμων Λιμενοφυλάκων
 - Φυσικής αγωγής
 - Θεατρικών Σπουδών
 - Κινηματογράφου
 - Μουσικών Σπουδών

Τομείς & Ειδικότητες στο ΕΠΑ.Λ. Αγίου Αθανασίου

➤ ΤΟΜΕΑΣ ΗΛΕΚΤΡΟΛΟΓΙΑΣ, ΗΛΕΚΤΡΟΝΙΚΗΣ & ΑΥΤΟΜΑΤΙΣΜΟΥ

- ❖ Τεχνικός Ηλεκτρολογικών εγκαταστάσεων και δικτύων
- ❖ Ηλεκτρονικών υπολογιστικών συστημάτων, εγκαταστάσεων

➤ ΤΟΜΕΑΣ ΠΛΗΡΟΦΟΡΙΚΗΣ

- ❖ Εφαρμογών Πληροφορικής

➤ ΤΟΜΕΑΣ ΔΙΟΙΚΗΣΗΣ ΚΑΙ ΟΙΚΟΝΟΜΙΑΣ

- ❖ Υπαλλήλων Διοίκησης και Οικονομικών Υπηρεσιών

➤ ΤΟΜΕΑΣ ΥΓΕΙΑΣ ΠΡΟΝΟΙΑΣ & ΕΥΞΕΙΑΣ

- ❖ Βοηθών Νοσηλευτών
- ❖ Βοηθών Φυσικοθεραπείας

➤ ΤΟΜΕΑΣ ΓΕΩΠΟΝΙΑΣ, ΤΡΟΦΙΜΩΝ & ΠΕΡΙΒΑΛΛΟΝΤΟΣ

- ❖ Ζωικής Παραγωγής

Τομέας ηλεκτρολογίας, ηλεκτρονικής και αυτοματισμού

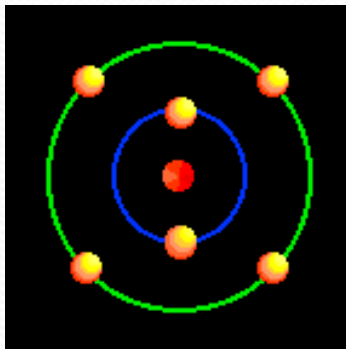
Ειδικότητα : τεχνικός ηλεκτρολογικών συστημάτων, εγκαταστάσεων και δικτύων



✓ Ηλεκτροτεχνία

✓ Ηλεκτρικές Μηχανές

Τομέας ηλεκτρολογίας ηλεκτρονικής και αυτοματισμού
Ειδικότητα : ηλεκτρονικών και υπολογιστικών συστημάτων, εγκαταστάσεων



✓Τεχνολογία Δικτύων Επικοινωνιών

✓Ψηφιακά Συστήματα

Τομέας διοίκησης και οικονομίας

Ειδικότητα : υπαλλήλων διοίκησης και οικονομικών υπηρεσιών

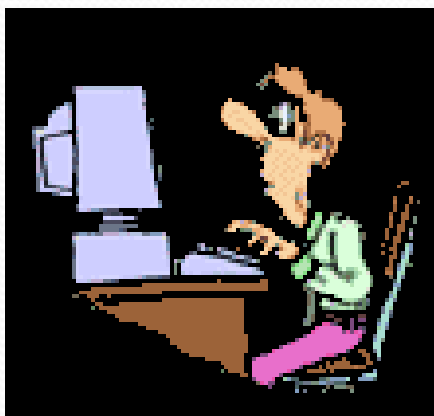


✓ Αρχές Οικονομικής Θεωρίας

✓ Αρχές Οργάνωσης και Διοίκησης Επιχειρήσεων

Τομέας πληροφορικής

Ειδικότητα: τεχνικός εφαρμογών πληροφορικής



✓ Προγραμματισμός Υπολογιστών

✓ Δίκτυα Υπολογιστών

Τομέας υγείας πρόνοιας & ευεξίας

Ειδικότητα: βοηθών νοσηλευτών

Βοηθών φυσικοθεραπευτών



✓ **Ανατομία**

✓ **Υγιεινή**

Τομέας γεωπονίας, τροφίμων και περιβάλλοντος Ειδικότητα: ζωικής παραγωγής



✓ Σύγχρονες Γεωργικές Επιχειρήσεις

✓ Αρχές Βιολογικής Γεωργίας

ΙΣΟΤΗΜΙΑ – ΕΙΔΙΚΕΣ ΔΙΑΤΑΞΕΙΣ

- Τα απολυτήρια των ΕΠΑ.Λ είναι ισότιμα μ' αυτά των Γενικών Λυκείων.
- Μαθητές Γ.Λ. προαγόμενοι στη Β' Τάξη αυτού μπορούν να εγγράφονται στη Β' Τάξη ΕΠΑ.Λ και να έχουν δικαίωμα συμμετοχής στις πανελλαδικές εξετάσεις.
- Μαθητές ΕΠΑ.Λ προαγόμενοι στη Β' Τάξη αυτού, μπορούν να εγγράφονται στη Β' Τάξη Γενικού Λυκείου.
- Επαγγελματικά δικαιώματα αποφοίτων ΕΠΑ.Λ.

ΤΟΜΕΑΣ ΠΛΗΡΟΦΟΡΙΚΗΣ

ΕΠΑΓΓΕΛΜΑΤΙΚΕΣ ΠΡΟΟΠΤΙΚΕΣ

Ο απόφοιτος του τομέα Πληροφορικής μπορεί να εργαστεί :

- ✘ Τεχνικός εγκατάστασης και υποστήριξης εξοπλισμού και υπηρεσιών απλού τοπικού Δικτύου Υπολογιστών.
- ✘ Τεχνικός ανάπτυξης απλών εφαρμογών Διαδικτύου και Πολυμέσων ή πωλητής προϊόντων και υπηρεσιών Πληροφορικής.
- ✘ Επιχειρήσεις, Οργανισμοί (ιδιωτικού τομέα και ευρύτερου Δημόσιου τομέα), Ιδρύματα, Υπουργεία, Εκπαιδευτικές μονάδες.

ΤΟΜΕΑΣ ΗΛΕΚΤΡΟΛΟΓΙΑΣ, ΗΛΕΚΤΡΟΝΙΚΗΣ ΚΑΙ ΑΥΤΟΜΑΤΙΣΜΟΥ (ΗΛΕΚΤΡΟΛΟΓΙΑΣ)

ΕΠΑΓΓΕΛΜΑΤΙΚΕΣ ΠΡΟΟΠΤΙΚΕΣ

Ο απόφοιτος του Ηλεκτρολογικού Τομέα έχει την δυνατότητα να εργασθεί :

- Ηλεκτρολόγος σε προσωπική του επιχείρηση
- Σε Βιοτεχνίες – Εταιρείες κατασκευής & συναρμολόγησης Ηλεκτρικών συσκευών.
- Σε εταιρείες εμπορίας ηλεκτρολογικού υλικού.
- Σε ηλεκτρολογικά συνεργεία επισκευής αυτοκινήτου.
- Σε Δημόσιο ή ιδιωτικό φορέα .

ΤΟΜΕΑΣ ΗΛΕΚΤΡΟΛΟΓΙΑΣ, ΗΛΕΚΤΡΟΝΙΚΗΣ ΚΑΙ ΑΥΤΟΜΑΤΙΣΜΟΥ (ΗΛΕΚΤΡΟΝΙΚΗΣ)

ΕΠΑΓΓΕΛΜΑΤΙΚΕΣ ΠΡΟΟΠΤΙΚΕΣ

Ο απόφοιτος του Ηλεκτρονικού Τομέα έχει την δυνατότητα να εργασθεί :

- Ηλεκτρονικός σε προσωπική του επιχείρηση
- Ηλεκτρονικός σε Βιοτεχνίες – Εταιρείες κατασκευής & συναρμολόγησης Ηλεκτρονικών συσκευών
- Σε εταιρείες συναρμολόγησης και εγκατάστασης Η/Υ και δικτύων καθώς και σε αντίστοιχα καταστήματα εμπορίας Η/Υ

ΕΠΑΓΓΕΛΜΑΤΙΚΕΣ ΠΡΟΟΠΤΙΚΕΣ

Ο απόφοιτος του Τομέα Οικονομίας Διοίκησης έχει την δυνατότητα να εργασθεί :

- ❖ Σε Λογιστικά Γραφεία και ιδιαίτερα σε Μηχανογραφημένα Λογιστήρια
- ❖ Σε Τράπεζες
- ❖ Σε Οικονομικές υπηρεσίες υπουργείων,
- ❖ Σε Ασφαλιστικές και Χρηματιστηριακές Εταιρείες
- ❖ Στην Βιομηχανία - Βιοτεχνία ως ειδικός κοστολόγησης, υπάλληλος γραφείου ή υπάλληλος διοίκησης

ΕΠΑΓΓΕΛΜΑΤΙΚΕΣ ΠΡΟΟΠΤΙΚΕΣ

- Ο απόφοιτος της ειδικότητας **‘Βοηθός Νοσηλεύτη’** μπορεί να εργαστεί :
- ❑ βοηθητικό προσωπικό σε Νοσοκομεία και Κέντρα Υγείας, Νοσηλευτικές μονάδες, Υγειονομικούς σταθμούς, Μαιευτήρια και παιδιατρικές κλινικές.
 - ❑ ΕΚΑΒ, σε Δήμους
 - ❑ Οίκους ευγηρίας, Κέντρα αποκατάστασης ατόμων με ειδικές ανάγκες
 - ❑ ως ελεύθερος επαγγελματίας που προσφέρει υπηρεσίες σε ασθενείς κατ’ οίκον υπό ιατρική παρακολούθηση.

ΕΠΑΓΓΕΛΜΑΤΙΚΕΣ ΠΡΟΟΠΤΙΚΕΣ

Ο απόφοιτος της ειδικότητας **‘Βοηθός Φυσικοθεραπευτή’** μπορεί να εργαστεί :

- βοηθητικό προσωπικό σε Φυσικοθεραπευτήρια (Ιδιωτικά, Δημόσια),
- Νοσοκομεία, Ιδρύματα αποκατάστασης, Ιατρεία θεραπευτικών λουτροπηγών,
- Γυμναστήρια, κατ’ οίκον συνεδρίες
- σε μεγάλες ξενοδοχειακές μονάδες που διαθέτουν χώρους γυμναστικής και φυσικής αποκατάστασης.

ΤΟΜΕΑΣ ΓΕΩΠΟΝΙΑΣ, ΤΡΟΦΙΜΩΝ ΚΑΙ ΠΕΡΙΒΑΛΛΟΝΤΟΣ

ΕΠΑΓΓΕΛΜΑΤΙΚΕΣ ΠΡΟΟΠΤΙΚΕΣ

Ο απόφοιτος του τομέα Γεωπονίας, τροφίμων και περιβάλλοντος μπορεί να εργαστεί :

- Σε μονάδες παραγωγής, διακίνησης, συντήρησης, τυποποίησης και εμπορίας αγροτικών προϊόντων.
- Σε κέντρα προστασίας και αναπαραγωγής του φυτικού και ζωικού κεφαλαίου .

Γιατί να επιλέξεις ΕΠΑ.Λ.;;;

- **ΕΠΑ.Λ.** γιατί θα αποκτήσεις **πτυχίο ειδικότητας** (Επάγγελμα) θα διδαχθείς μαθήματα ειδικότητας τα οποία θα σε βοηθήσουν να αποκτήσεις δεξιότητες για το επάγγελμα που θα εξασκήσεις
- **ΕΠΑ.Λ.** γιατί μπορείς να αποκτήσεις το **απολυτήριο Λυκείου** χωρίς να συμμετέχεις στις Πανελλήνιες και να βγεις αμέσως στην αγορά εργασίας με το ΠΤΥΧΙΟ που απέκτησες
- **ΕΠΑ.Λ.** γιατί μπορείς να δώσεις **Πανελλήνιες εξετάσεις**
- **ΕΠΑ.Λ.** γιατί παρακολουθώντας (προαιρετικά) το **μεταλυκειακό έτος τάξη- μαθητείας** αναβαθμίζεις το πτυχίου σου σε **επίπεδο 5** με δυνατότητα συμμετοχής σε **κατατακτήριες εξετάσεις στα Α.Ε.Ι**



Εργαστήρια Ηλεκτρολογίας & Ηλεκτρονικής



Δράσεις του ΕΠΑ.Λ Αγίου Αθανασίου



Erasmus + ΒΑΡΚΕΛΩΝΗ 2023



ΒΟΥΚΟΥΡΕΣΤΙ 2019



ΤΕΛΟΣ ΠΑΡΟΥΣΙΑΣΗΣ

Σας ευχαριστούμε για την προσοχή σας!!!